



Estudios
>> FOTOGRAMÉTRICOS
con DRON



En Geocad topografía integral ya tenemos lo mejor de la tecnología RUSA para realizar
ESTUDIOS FOTOGRAMETRICOS CON DRON

Características de Dron Geoscan 201

- | | |
|-----------------------|---------------------|
| • Cobertura por vuelo | 2000 Has a 5 cm/pix |
| • Duración de vuelo | hasta 150 min |
| • Velocidad | 80 km/h |
| • Altura | Hasta 3000 m |
| • Despegue | Por catapulta |
| • Aterrizaje | Por paracaídas |
| • Motor | eléctrico |
| • Cámara | 24 Mpix |



Piloto automático

Nuestro Dron cuenta con los siguientes dispositivos que hace que sus mediciones sean precisas y muy confiables



- ▶ Giroscopio 3d
- ▶ Acelerómetro 3d
- ▶ Magnetómetro 3d
- ▶ Barómetro
- ▶ Sensor de velocidad de aire
- ▶ Procesador Cortex M3
- ▶ «Caja negra»
- ▶ Control de los servomotores



Equipo a bordo



Cámara Sony DSC-RX1



Cámara multispectral IR



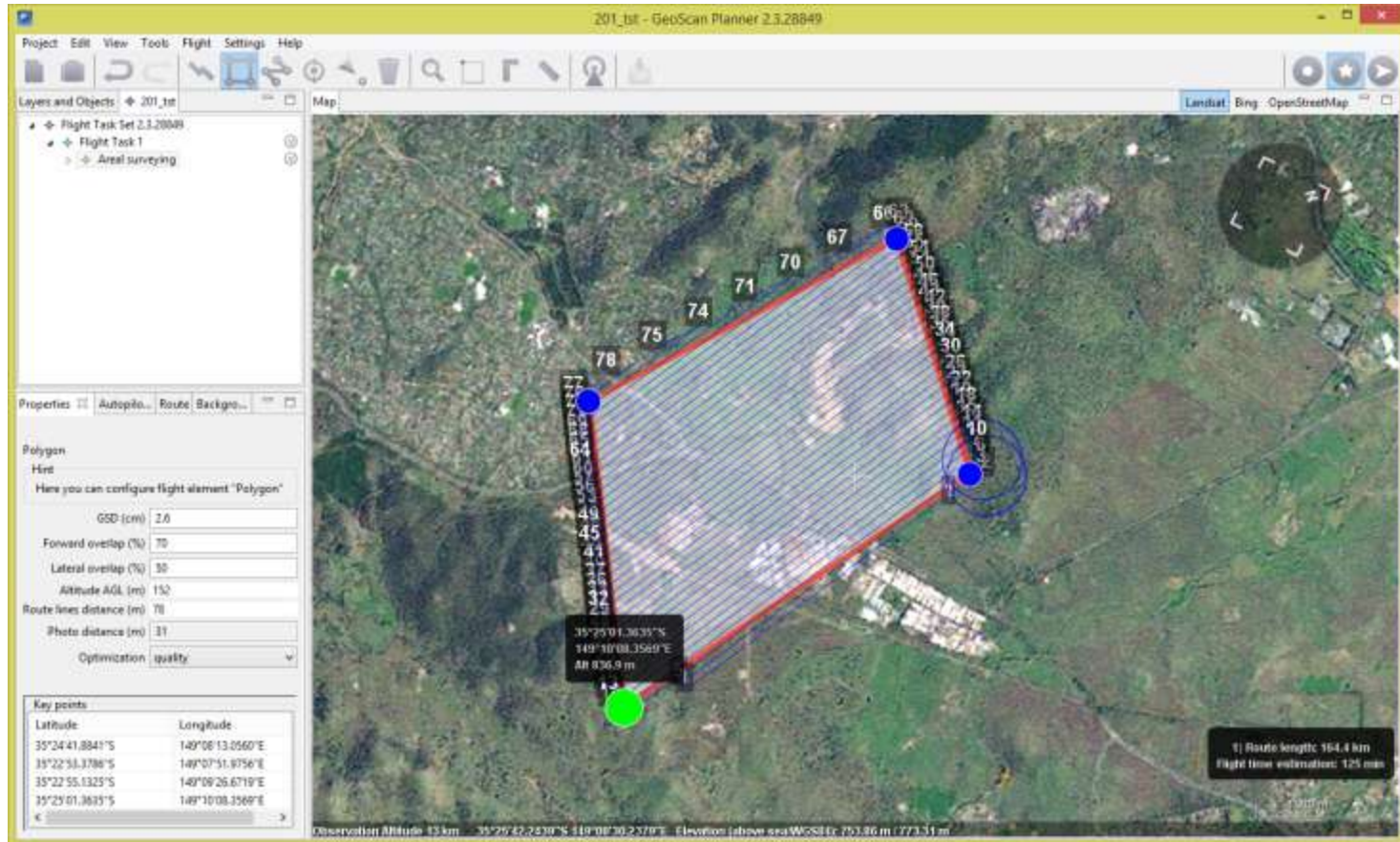
Receptor GNSS L1/L2



Radio enlace

Software

Con Geoscan Planner controlamos que el vuelo sea solo en la zona que usted desea





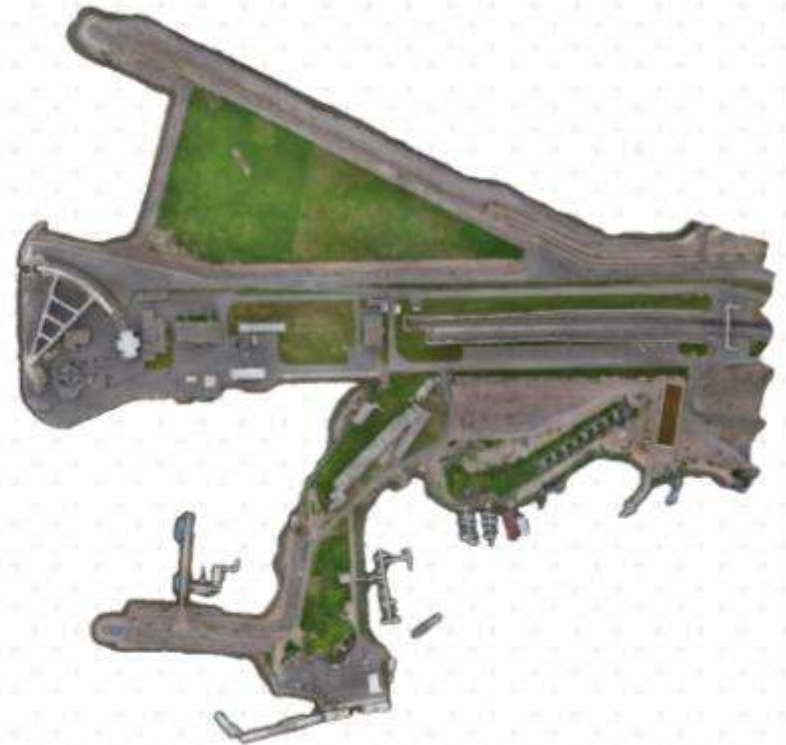
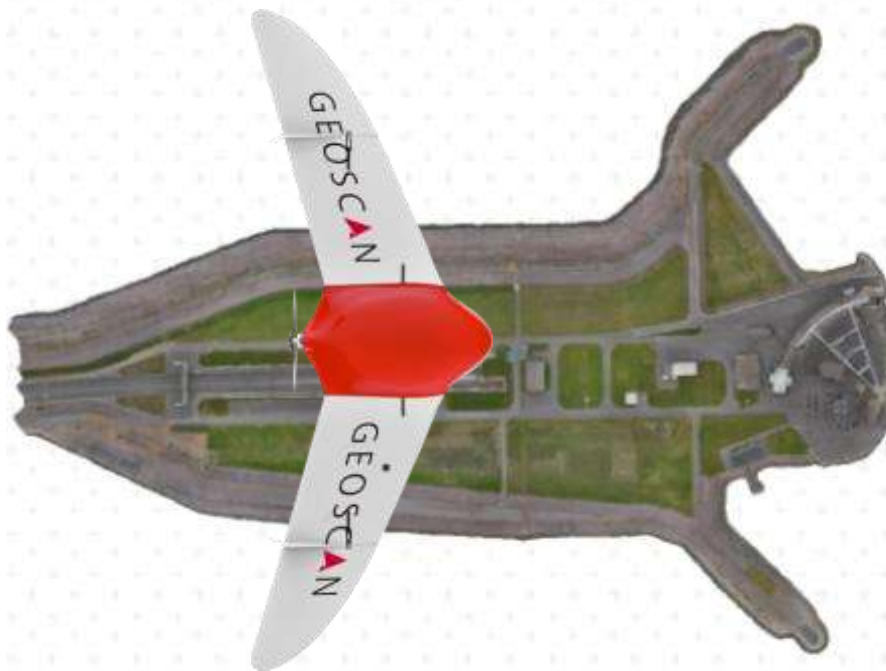
Los estudios fotogrametricos con el Dron Geoscan 201 tienen un sin fin de aplicaciones, a continuación le presentamos algunas de ellas:

APLICACIONES: Generación de ortofotos



Fragmento de la ciudad de Tomsk, Rusia

APLICACIONES: Creación de mapas topográficos mediante de ortofotos



Presa Kronstadt , San Petersburgo, Rusia

APLICACIONES: Levantamientos



Autopista y vías ferreas en Tomsk y Nefteyugansk, Rusia

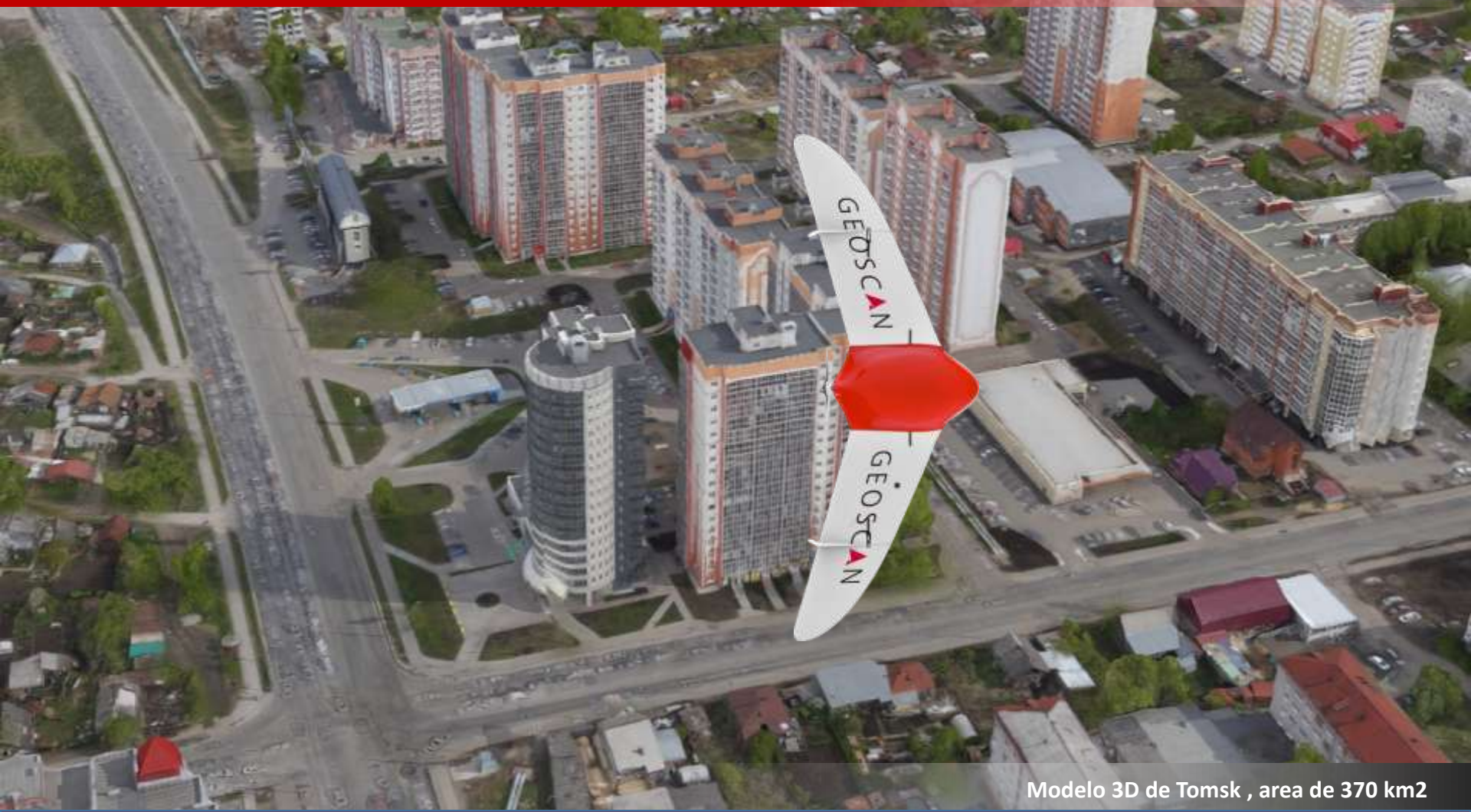
GEOSCAN

Estudios
Fotogramétricos



+52 (667) 714 30 17
dron@geocad.com.mx

APLICACIONES: **Generación de modelos 3D de ciudades completas**



Modelo 3D de Tomsk , area de 370 km2

GEOSCAN

Estudios
Fotogramétricos



+52 (667) 714 30 17
dron@geocad.com.mx

APLICACIONES: Mediciones multispectrales de cultivos



Generación de mapas de NDVI para agricultura de precisión, Stavropol Krai, Rusia

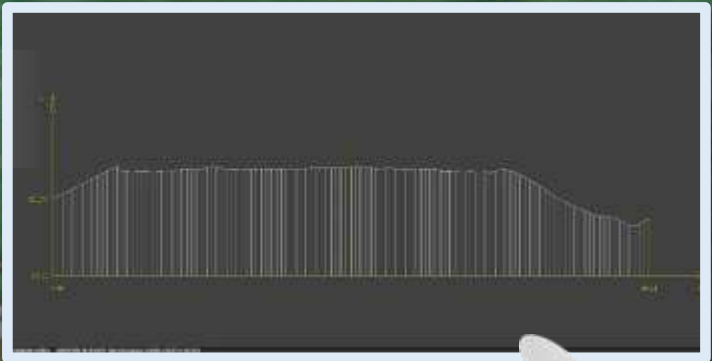
GEOSCAN

Estudios
Fotogramétricos



+52 (667) 714 30 17
dron@geocad.com.mx

APLICACIONES: Ingeniería de carreteras

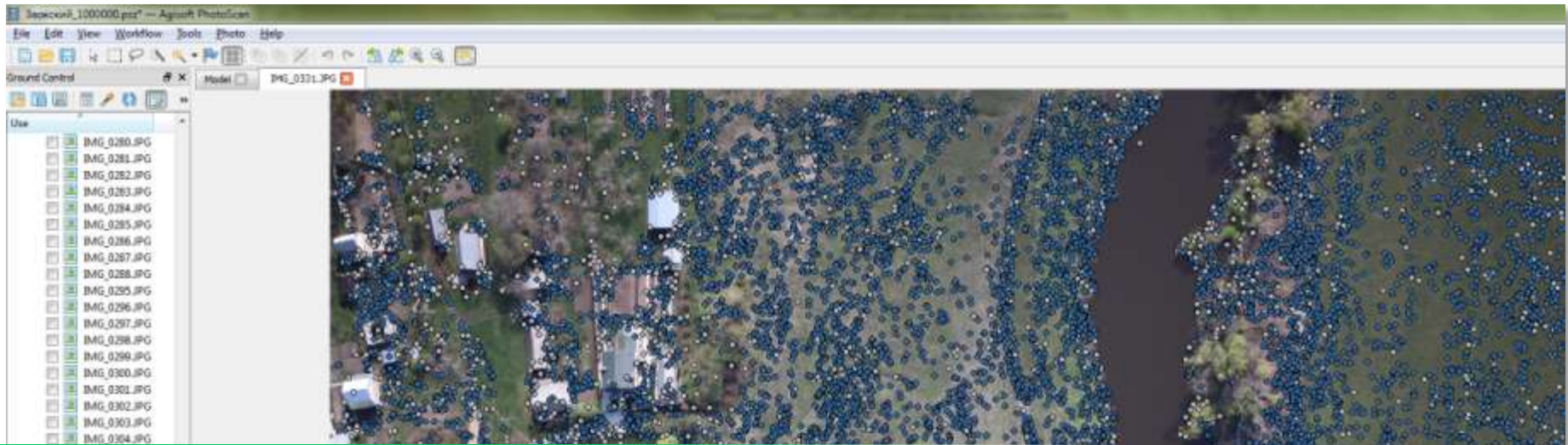


Creación de perfiles longitudinales y transversales de las carreteras

Agisoft PhotoScan

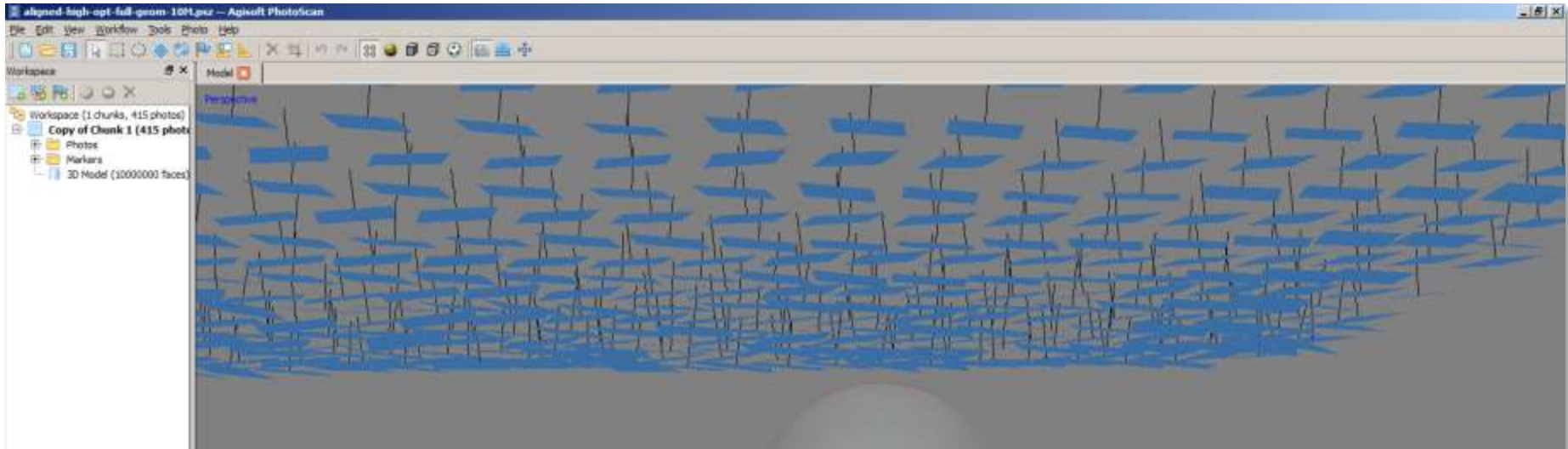
El procesamiento Fotogramétrico se lleva acabo en Agisoft PhotoScan

- Vanguardista desarrollo ruso para el procesamiento de datos fotogramétricos
- Mas de 3000 usuarios en mas de 80 países
- Mas del 30% del mercado mundial de procesamiento de imágenes aéreas
- Mas del 90% del mercado de procesamiento de imágenes aéreas en Rusia



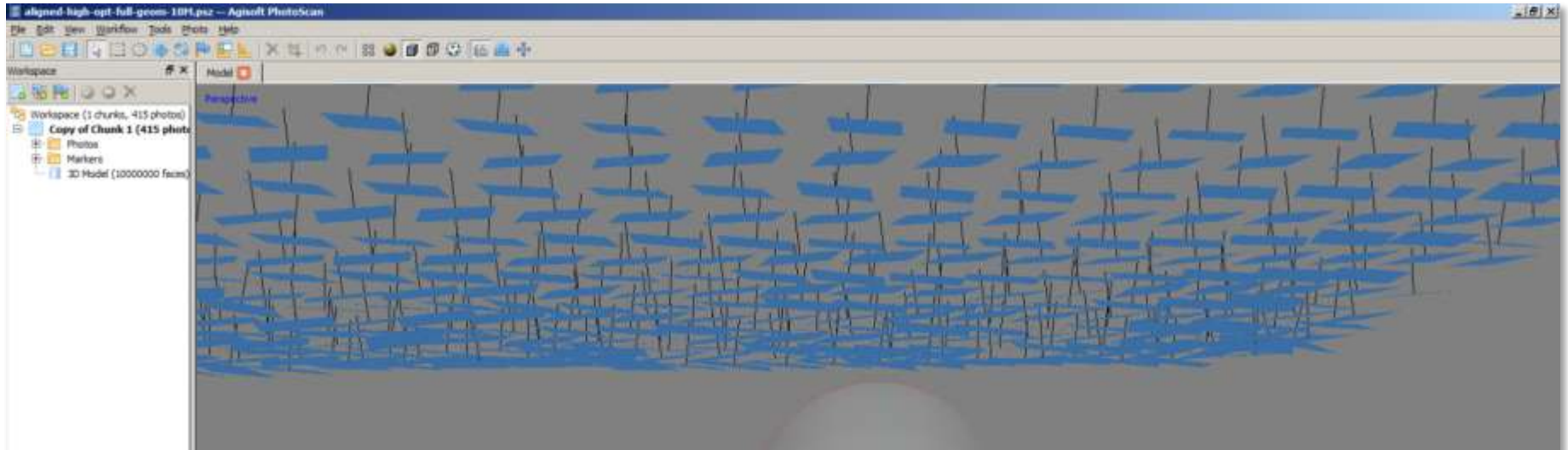
PhotoScan: Determinación de puntos de enlace



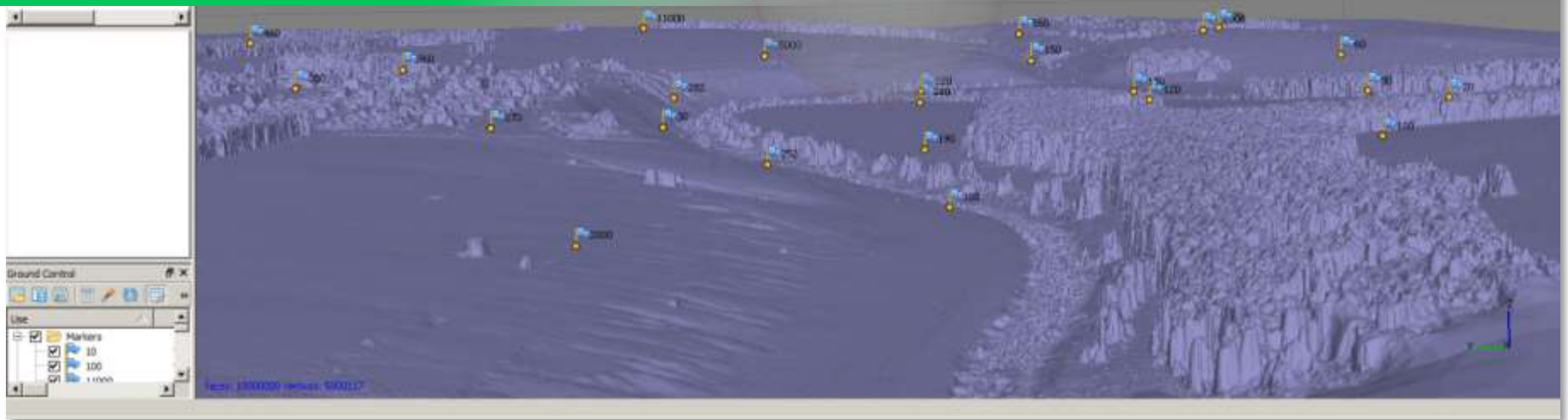


PhotoScan: Orientación





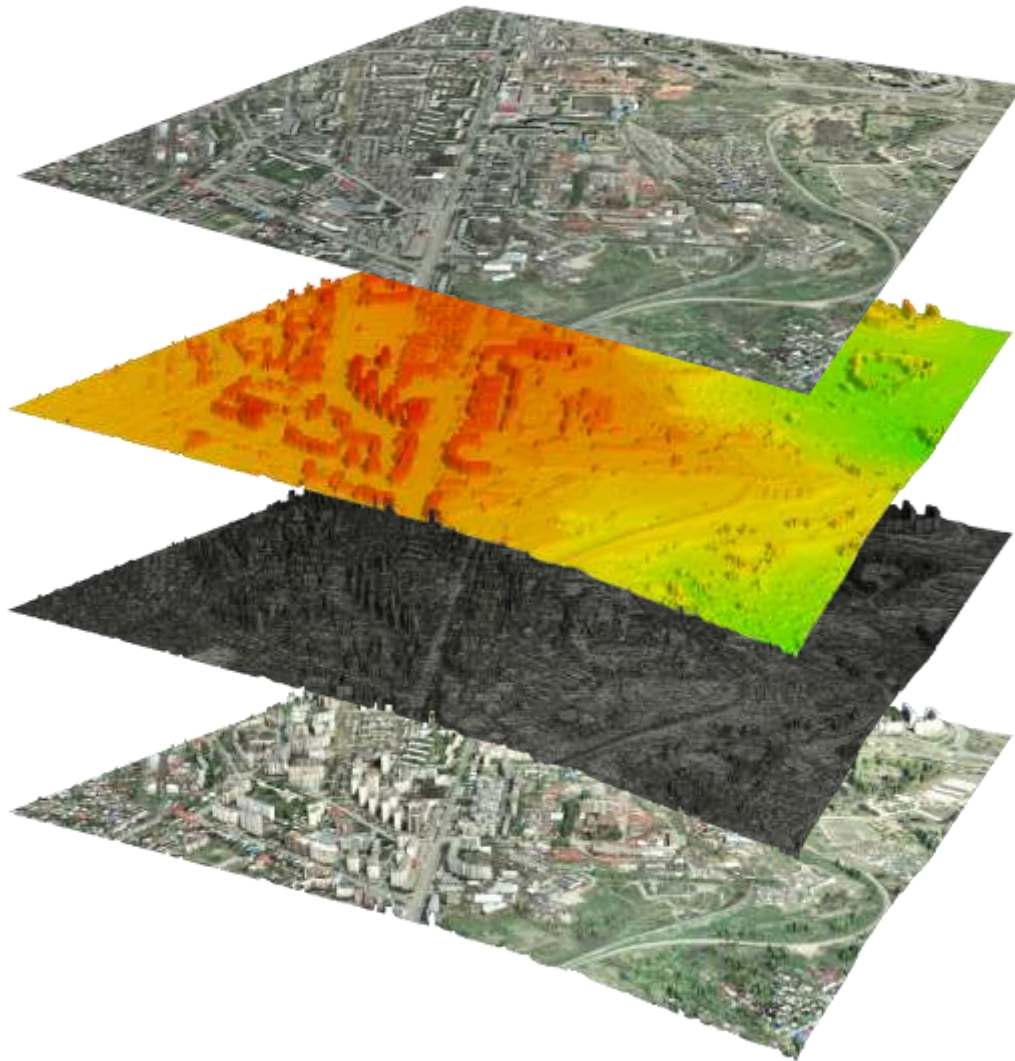
PhotoScan: Generación de malla





PhotoScan: Generación de textura

Con PhotoScan obtenemos lo siguiente:



- ▶ Ortofoto
- ▶ Modelo digital de elevaciones, modelo digital del terreno
- ▶ Modelo 3D
- ▶ Modelo 3D texturizado



Estudios
>> FOTOGRAMÉTRICOS
con DRON

www.geocad.com.mx dron@geocad.com.mx

Tel: (667) 714-3017